

会社概要
Guide of Our
Company Profile



 阿仕希工业科技（上海）有限公司

公司简介

公司名称：阿仁希工业科技（上海）有限公司

公司地址：上海市松江高科技园区九泾路 225 号

法人代表：吉本光男

公司性质：日本独资企业。

成立日期：1994 年 1 月

注册资本：800 万美元

会社社员：550 人

占地面积：35500 平方米

建筑面积：30000 平方米

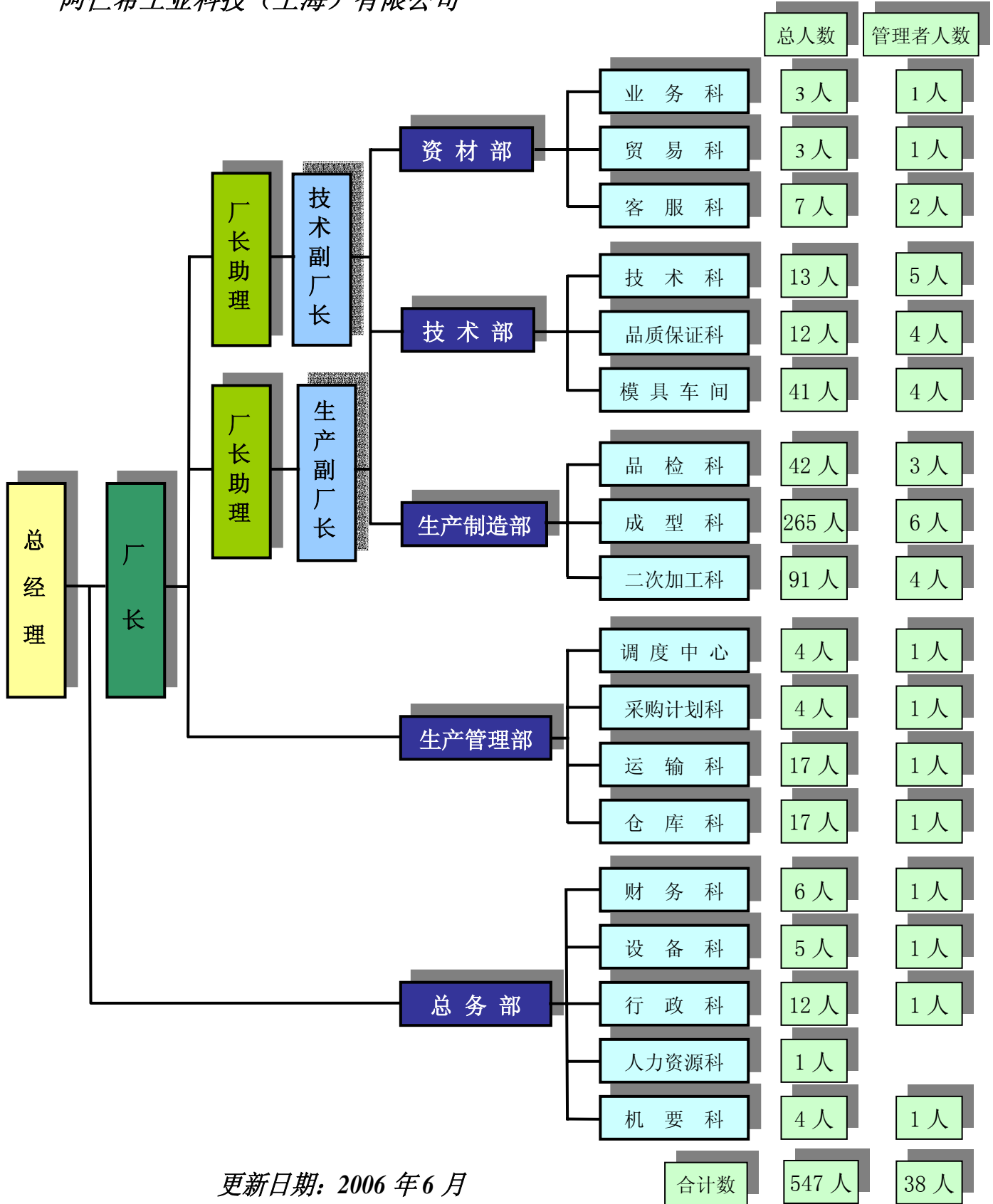
经营范围：各类精密模具的设计、制造加工，注塑成型、喷涂、印刷、组立、音响装配

体系认证：2003 年 3 月 5 日通过 ISO9001-2000 版质量体系认证

2003 年 5 月 21 日通过 ISO14001-2004 版环境管理体系认证

组织图

阿仁希工业科技（上海）有限公司



更新日期: 2006年6月

我们的目标



一流的高品质、
一流的技术、
一流的成本、
一流的生产效率、
一流的员工教育

我们的研发

规模化的研发中心；
持续的研发投入；
采用业界先进的开发技术；
封闭式研发；

我们的主要产品



模具加工设备 (主要设备清单)

设备名称	制造商	数量
加工中心 Numerical Control Center	日本 Makino/台湾 Campro	二台
数控铣床 Numerical Control Cast Machine	日本 SHIZUOKA	二台
线切割 NC-Wire Cut Machine	日本 Sodick/上海大量	二台
精密磨床 Precision Grinding Machine	日本 NICCO/国产(3台)	四台
铣床 Cast Machine	日本 Makino	七台
放电機 Electric Discharge Machine	日本 Japx /台湾联盛(2台)	三台
雕刻机 CNC-Engraving Machine	上海洛克机电	一台
精密模具专用补焊机 Precision Mold Padding Welder Exclusive Use for Mold	日本 SW-9800	一台
高速穿孔机 High Speed Drill Machine	中国 D703F	一台
立钻 Drill Machine	日本吉田/国产(2台)	三台
车床 Lathe Machine	日本 MAZAK/台湾	二台
带锯 Saw Machine	日本 ANDO SAWTA(2台)/韩国	三台
合模机 Mold- Clamping Machine	大连大显 DXS-100T	一台
液压自动翻磨机 Mold-Overturing Machine	富立达 (15T)	一台
精密模具冷焊机 Precision Cool Weld Machine	日本 IMW-IIX	一台
精密磨刀机 Precision Grinding Tool Machine	日本 NEWS CF-200-N	一台



加工中心



线切割



加工中心



放电機

品质测定仪器 (主要设备清单)

设备名称	制造商	数量
双柱高度计	MITUTOYO	二台
投影仪	KONGKA	一台
三次元测定计	TOKYO SEIMITSU	一台
测厚仪	ERICHSEN	一台
超声测厚仪	POSITE CTOR@100	一台
分光测色计	MINOLTA CM-2600d/2500d	一台



三次元测定计



投影仪



测厚仪



超声测厚仪



分光测色计



常用检测器具

成型设备 (主要设备清单) -----共 48 台

成型机	制造商	台数	成型机	制造商	台数
30T(电动机)	三菱	二台	190T	三菱	二台
50T(电动机)	名机(2)/三菱(2)	四台	240T	三菱	一台
70T	名机	二台	280T	名机(2)/日精(2)	四台
纵型 75T	日精	一台	350T	名机(2)/三菱/ GS	四台
80T(电动机)	三菱	二台	450T	名机/三菱(2)/ GS	四台
100T	名机	二台	550T	三菱(3)/ 名机	四台
130T	三菱	二台	650T	三菱	二台
140T	GS	一台	850T	三菱	三台
150T	名机	二台	1050T	三菱	二台
160T	三菱	三台	1300T	三菱	一台



小车间



大车间



贴膜机器



氮气机

塑料涂装设备 (主要设备清单)

设备名称	制造商	工作方式	数量
金属涂装流水线	国产	机械	一条
塑料涂装流水线	国产	机械	四条
塑料涂装流水线	日本 SEIWA	自动机械	二条
塑料涂装流水线	日本三菱	自动机械手	四条



喷涂流水线



自动机械手

印刷设备 (主要设备清单)

设备名称	制造商	数量
印刷机	日本 NAVITAS	四台
流水线 (1.8 M带干燥炉)	国产	一条
流水线 (1.2 M带干燥炉)	国产	四条



印刷流水线

组立设备 (主要设备清单)

设备名称	制造商	数量
热烫印机 (滚烫)	日本 NAVITAS	一台
高周波熔着机	日本精电舍电子	一台
烫印机	铃木铁/尼崎(2)/国产	四台
超音波熔着机	CHO-ONPA KOGYO	一台

仓库

拥有大型仓库两座，共占地面积 6500 平方米。其中原料仓库占地面积 2000 平方米，产品仓库占地 4500 平方米。



产品仓库



原料仓库

我们的资质

全国外商投资双优企业

上海外资投资先进企业

A类管理企业（嘉定区海关）

一类管理企业（上海出入境检验检疫局）

2004年度外资企业十佳经营者（嘉定区江桥镇人民政府）

2004年度外资企业销售十强（嘉定区江桥镇人民政府）

苏州松下系统科技有限公司优秀供应商

上海松下微波炉有限公司优秀供应商

上海理光传真机有限公司优秀供应商

富士通将军（上海）有限公司优秀协力供应商

上海 JVC 电器有限公司优秀供应商

ISO9001-2000 版质量管理体系认证证书

ISO14001-2004 版环境管理体系认证证书



日本本土事业所

本社旭化工株式会社

大阪市都岛区友渚町 3 丁目 9-8

TEL: 06-6923-5567

FAX: 06-6923-7787

公司主页: <http://www.asahi-kakou.co.jp>

E-mail address: asahikk@mx1.alpha-web.ne.jp

资本金: 1,500 万

从业员: 43 名

占地面积: 1,090m²

建筑面积: 2,178m²

东金工厂

千叶县东金市滝沢 743-2

TEL: 0475-50-5031

FAX: 0475-50-5035

E-mail address: asahi_ti@mx1.alpha-web.ne.jp

从业员: 10 名

占地面积: 312m²

建筑面积: 195m²

株式会社三协

大阪市都岛区高仓町 3 丁目 7-27

TEL: 06-6923-0137

FAX: 06-6923-0159

E-mail address: asahitak@mx1.alpha-web.ne.jp

资本金: 1,000 万

从业员: 32 名

占地面积: 560m²

建筑面积: 1,068m²

主要客户

苏州松下系统科技有限公司
上海松下微波炉有限公司
上海理光传真机有限公司
东陶机器株式会社
东陶机器（上海）有限公司
东陶华东有限公司
发美利健康器械（上海）有限公司
上海小糸车灯有限公司
上海亿人通信终端有限公司
德国威能有限公司
柯尼卡美能达商用科技制造（香港）有限公司
上海安桥电子有限公司
上海健伍电子有限公司
上海大金空调有限公司
富士通将军（上海）有限公司
上海三菱电机 上菱空调机电器有限公司
上海日立家用电器有限公司
上海夏普电器有限公司
重机（上海）精密机械有限公司
JUKI 广岛株式会社
杭州国冈化工有限公司
杭州雅士迪电子有限公司
上海寺冈电子有限公司

公司联系方式

地址：上海市松江高科技园区九泾路 225 号

邮编：201615

联系人：资材部 丁宪铭

电话：021-67697360*210

传真：021-67697361

电子邮件：yoshimoto@asahi.sh.cn (日文信箱)

asahi@asahi.sh.cn (中文信箱)

